

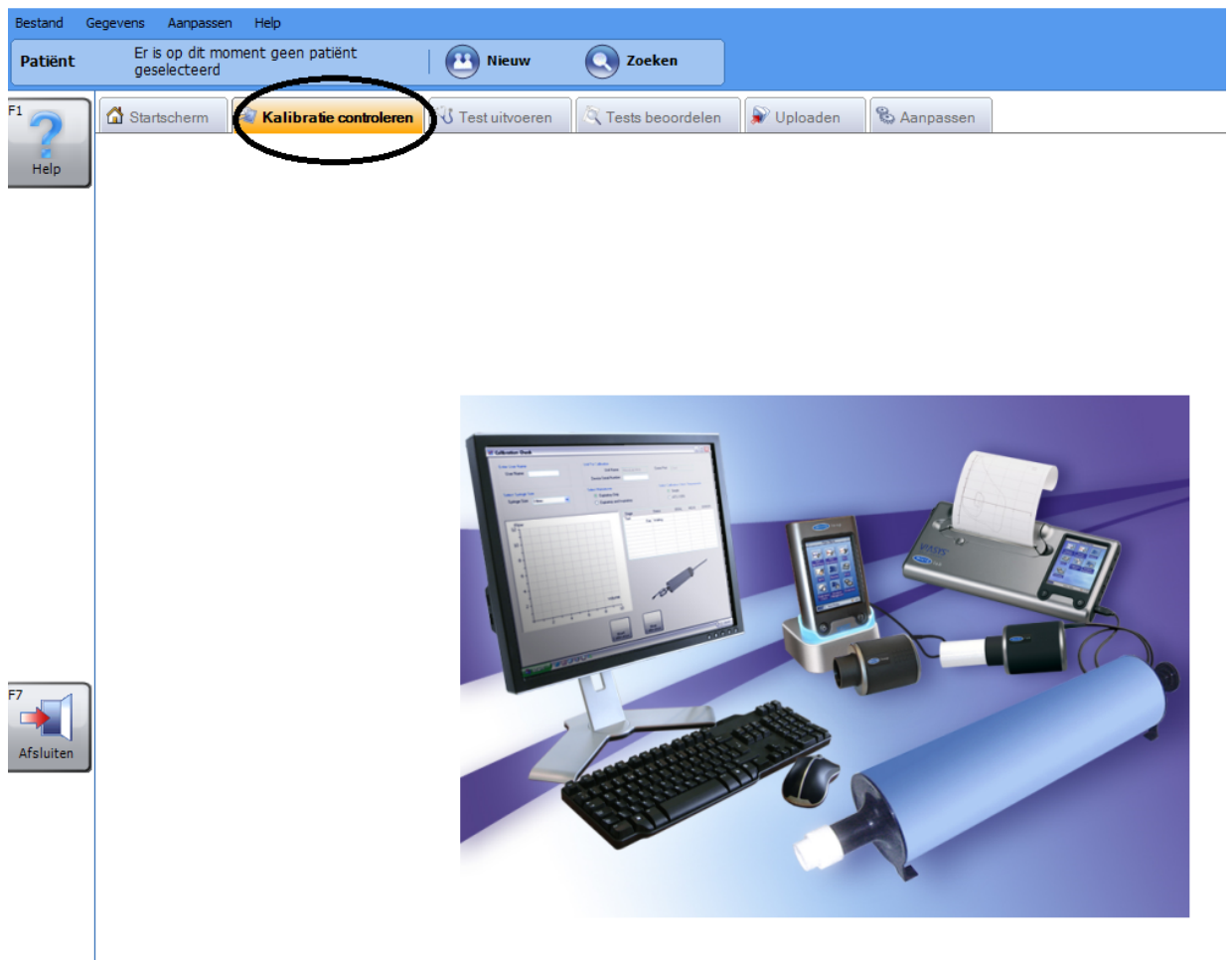
Werkprotocol iJken Carefusion

Eenmalig instelling spirometer wijzigen:

Zet in instellingen van de spirometer de kalibratie op aan.

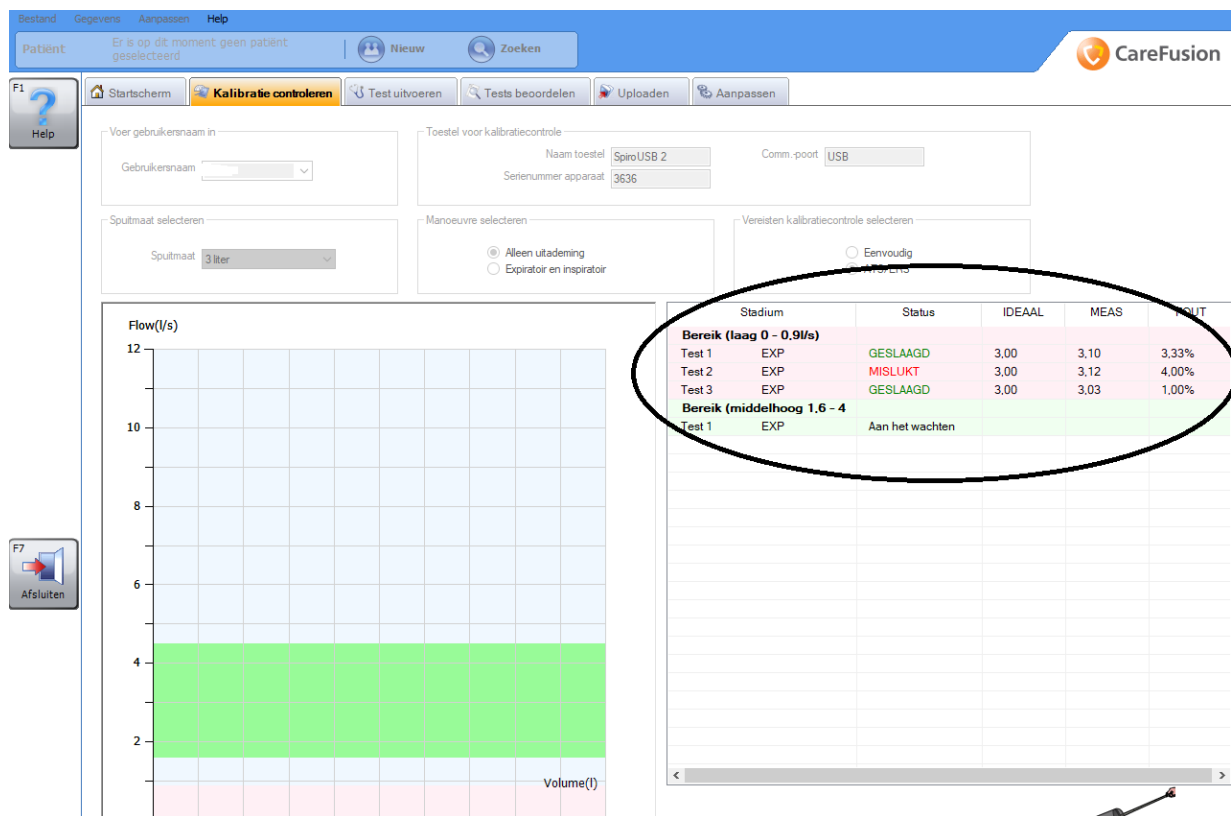
Voordat je opstart krijg je een melding dat je apparaat nog gecontroleerd moet worden met de 3I spuit.

- Kalibratiespuit moet geacclimatiseerd zijn aan de ruimte van de spirometer
- Ga via het hoofdmenu naar 'kalibratie controleren'

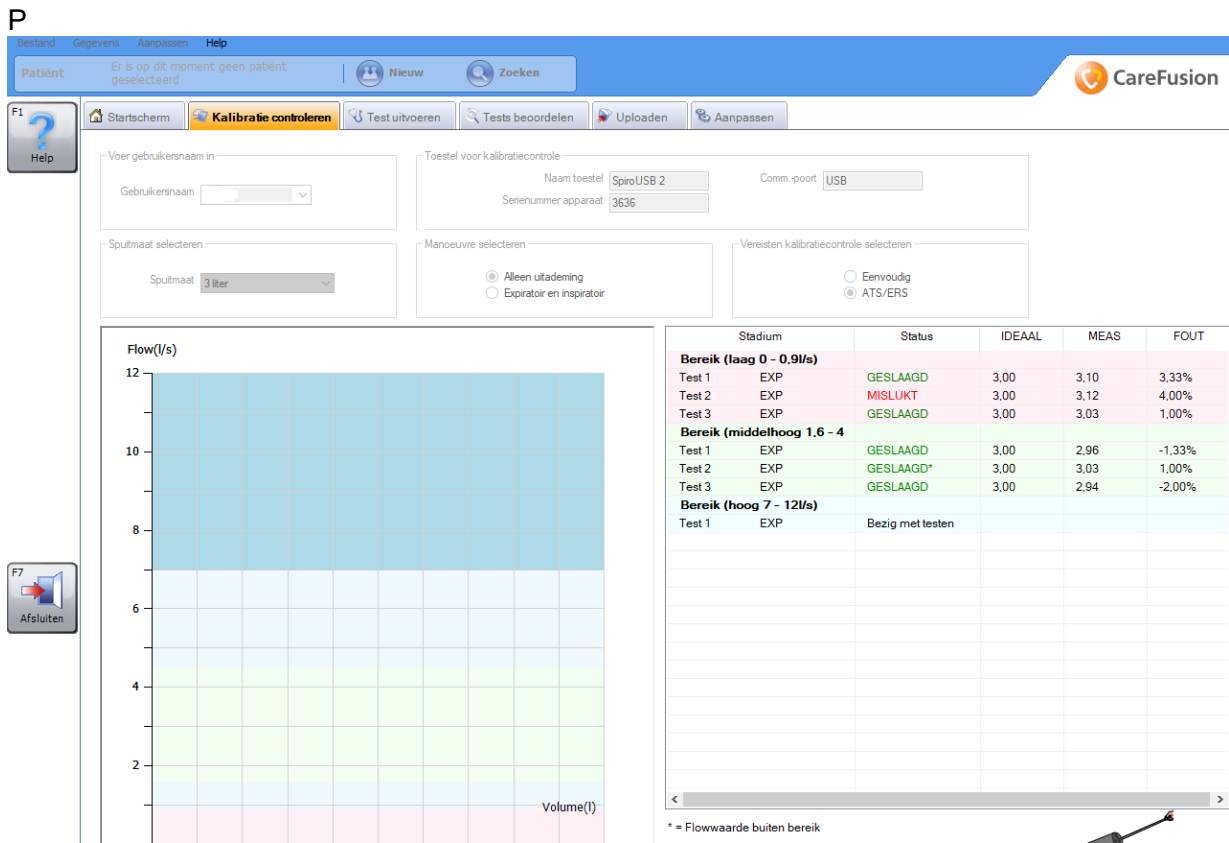


- Sluit de blaaskop van de spirometer direct aan op de ijkspuit (zonder tussenstuk)
- Trek de plunjer uit

Let op: als het apparaat aangeeft dat de poging geslaagd is maar 'meetwaarde buiten bereik' accepteer de poging dan niet
Flowwaarde buiten bereik betekent dat de poging niet goed is gegaan (je bent niet binnen het aangegeven gebied gebleven)



Plunjersnelheid middelhoog.
 Dezelfde methode als bij de lage snelheid maar met iets meer kracht zodat je in het groene gebied komt.



Plunjersnelheid hoog

Dezelfde methode als hiervoor maar met veel kracht zodat je in het blauwe gebied komt.

Indien alle acties geslaagd zijn kun je het resultaat opslaan en eventueel printen voor je administratie.

- Kalibreer voor aanvang van de test
- Een kalibratiepomp die gevallen is kan onbetrouwbaar zijn
- Indien bij herhaalde pogingen de afwijking $> 3,5\%$ is, neem dan contact op met de fabrikant
- Laat eens per twee jaar uw spirometer door de fabrikant controleren